

# PROGNOZA ODDZIAŁOWANIA NA ŚRODOWISKO PROJEKT

## MIJSCOWEGO PLANU ZAGOSPODAROWANA PRZESTRZENNEGO DLA DZIAŁKI NR 86/2 W MIJSCOWOŚCI KSIĘTE, GMINA ŚWIEDZIEBIA



rysunek projektu planu



SKALA 1:1000 1 cm = 10 m

- zachowanie udziału powierzchni biologicznie czynnej na poziomie minimum 90 %;
- zachowanie udziału powierzchni biologicznie czynnej na poziomie minimum 50 %;
- zachowanie udziału powierzchni biologicznie czynnej na poziomie minimum 25 %;



### OZNACZENIA OBOWIĄZUJĄCE:

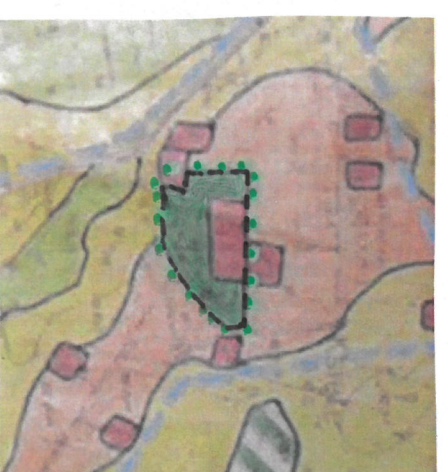
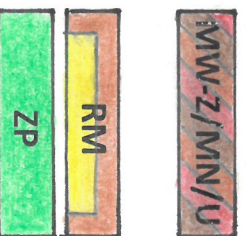
- GRANICE OBSZARU OBJĘTEGO PLANEM
- LINIE ROZGRANICZAJĄCE TERENY O RÓŻNYM PRZEZNACZENIU LUB RÓŻNYCH ZASADACH ZAGOSPODAROWANIA
- PRZEZNACZENIE TERENÓW OZNACZONE NUMEREM PORZĄDKOWYM I SYMBOLEM LITEROWYM
- GRANICE STREFY OCHRONY KONSERWATORSKIEJ PARKU PODWORSKIEGO

### OZNACZENIA INFORMACYJNE:

- PRZEBIEG ISTNIEJĄCEJ NAPOWIETRZNEJ LINII ELEKTROENERGETYCZNEJ NISKIEGO NAPIĘCIA (nn 0,4 kV) PRZEZNACZONEJ DO SKABLOWANIA
- LINIE OBRYSU ISTNIEJĄCYCH PIWNIC POZOSTAŁYCH PO BUDYNKU DAWNEGO DWORU

### PRZEZNACZENIE TERENÓW:

- TERENY OBIEKTÓW ZAMIESZKANIA ZBIOROWEGO LUB/I ZABUDOWY MIESZKANIOWEJ JEDNORODZINNEJ LUB/I USŁUG
- TERENY ZABUDOWY ZAGRODOWEJ
- TERENY ZIELENI URZĄDZONEJ



Wyrzys ze studium  
uwarunkowań i kierunków  
zagospodarowania przestrzennego  
gminy Świdziebia  
skala 1:10000

- granice terenu objętego planem
- tereny zabudowane lub zainwestowane
- zespoły podworskie
- lasy

AUTOR PROJEKTU PLANU	mgr Piotr Morczyński
ORGAN	WÓJT GMINY
SPORZĄDZAJĄCY PLAN	ŚWIEDZIEBIA
okres opracowania: 09.2021-05.2022	

OPRACOWANIE: MAJ 2022 R.